

令和3年度利用者アンケート集計結果報告書

1. 調査の概要

- (1) 調査場所 あきる野市中央図書館、東部図書館エル、五日市図書館、中央図書館増戸分室
- (2) 実施期間 令和4年1月11日（火）から1月25日（火） ※休館日を除く
- (3) 調査対象 一般利用者（中学生以上）
- (4) 調査方法 調査用紙を館内にて配布し、館内設置の回収箱または返す本のポストへ投函

57

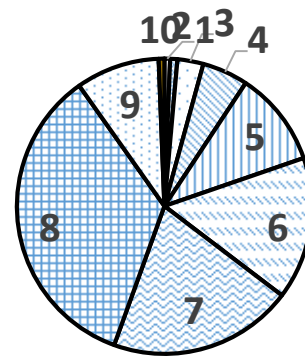
2. 調査結果

- (1) 調査票配布数 1,500
- (2) 調査票回収数 634 （回収率42.3%）

問1 あなたご自身について、差し支えない範囲で教えてください。

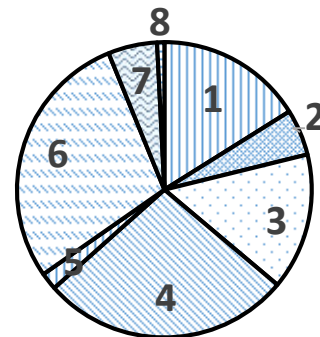
① あなたの年齢を教えてください（該当の項目番号にひとつだけ〇）

回答区分	回答人数	割合	前回
1 中学生	4	0.6%	1.4%
2 10代（中学生を除く）	5	0.8%	2.0%
3 20代	18	2.8%	1.6%
4 30代	32	5.0%	6.9%
5 40代	66	10.4%	13.5%
6 50代	99	15.6%	12.9%
7 60代	128	20.2%	23.2%
8 70代	220	34.7%	30.6%
9 80代以上	58	9.1%	7.2%
10 無回答	4	0.6%	0.8%



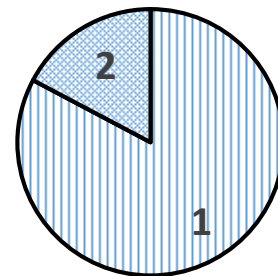
② あなたのご職業を教えてください（該当の項目番号にひとつだけ〇）

回答区分	回答人数	割合	前回
1 会社員・公務員	102	16.1%	17.1%
2 自営業・自由業	32	5.0%	5.2%
3 パート・アルバイト	95	15.0%	18.3%
4 専業主婦・主夫	173	27.3%	22.9%
5 学生・生徒	12	1.9%	4.1%
6 無職（学生・生徒以外）	181	28.5%	27.3%
7 その他	34	5.4%	4.4%
8 無回答	5	0.8%	0.8%



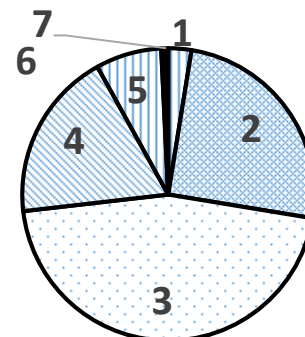
③ あなたのご住所を教えてください（該当の項目番号にひとつだけ〇）

回答区分	回答人数	割合	前回
1 あきる野市内	522	82.3%	82.0%
2 あきる野市外	109	17.2%	17.6%
3 無回答	3	0.5%	0.5%



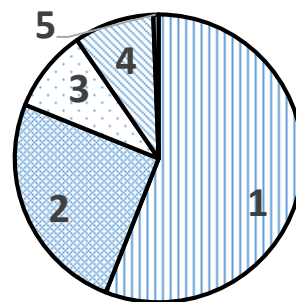
④ あきる野市図書館をどの程度利用しますか？
（一番近いと思われる項目番号にひとつだけ〇）

回答区分	回答人数	割合	前回
1 ほぼ毎日	16	2.5%	3.1%
2 週に1～2回	159	25.1%	30.4%
3 2～3週間に1回	289	45.6%	42.9%
4 月1回程度	119	18.8%	15.2%
5 時々（年数回程度）	46	7.3%	7.1%
6 初めて利用する	2	0.3%	0.0%
7 無回答	3	0.5%	1.3%



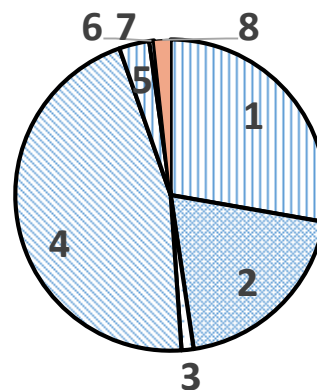
⑤ よく利用する図書館は

回答区分	回答人数	割合	前回
1 中央図書館	355	56.0%	52.8%
2 東部図書館エル	159	25.1%	27.7%
3 五日市図書館	59	9.3%	10.5%
4 増戸分室	57	9.0%	6.7%
5 無回答	4	0.6%	2.2%



⑥ 来館時の交通手段は

回答区分	回答人数	割合	前回
1 徒歩	176	27.8%	-
2 自転車	126	19.9%	-
3 オートバイ	8	1.3%	-
4 自家用車	290	45.7%	-
5 公共交通機関（バス）	20	3.2%	-
6 公共交通機関（電車）	3	0.5%	-
7 公共交通機関（タクシー）	0	0.0%	-
8 無回答	11	1.7%	-



① 年 齢

前回の調査では「70代」が最も多く、次いで「60代」となっていました。

今回の調査でも「70代」が34.7%と最も多く、次いで「60代」の20.2%となっています。また「50代」以上の割合が増加しています。（66.7%→70.5%）

② 職 業

前回は「無職（学生・生徒以外）」が27.3%で最も多く、「主婦（パート勤務を含む）」が22.9%、「パート・アルバイト」が18.3%となっていました。項目を整理したこともあり、「無職（学生・生徒以外）」の割合が最も多く「28.5%」となっています。

③ 住 所

前回の調査と比較して「市内在住者」が+0.3ポイント、「市外在住者」が-0.4ポイントとなっており、ほぼ変化はありません。

④ 利用の頻度

「ほぼ毎日」が2.5%、「週に1～2回」が25.1%、「2～3週間に1回」が45.6%となっており、合計で73.2%（前回比-3.2ポイント）となっています。「月1回程度」の18.8%を加えると92%となり、回答者のほぼ9割以上の方が定期的に図書館を利用しているという傾向に変化はありません。

⑤ よく利用する図書館

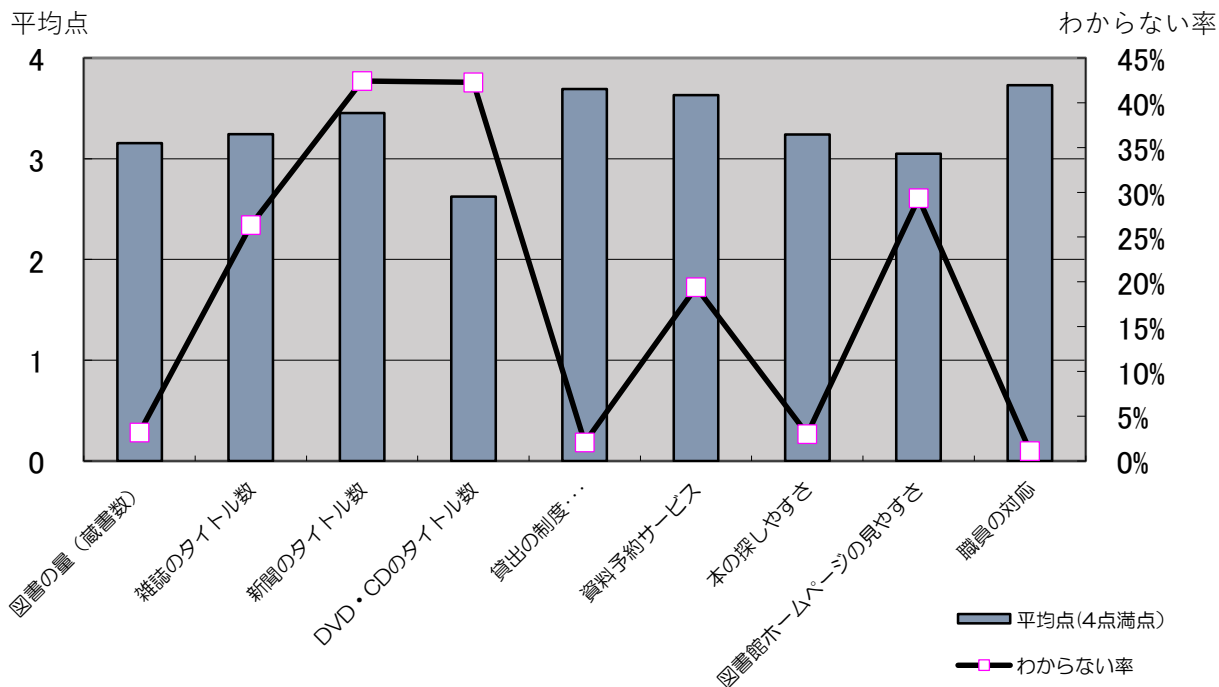
前回と比較して「中央図書館」「増戸分室」の割合が増加し、「東部図書館エル」「五日市図書館」が減少する結果となりました。

⑥ 来館時の交通手段

前回は設問がありませんでしたが、自家用車が45.7%と非常に多い傾向に変化はありませんでした。

問2 図書館の資料・サービスについての満足度

調査項目		満足度 (点数)					無回答	平均点 (4点満点)	前回の平均点
		満足 (4)	やや満足 (3)	やや不満 (2)	不満 (1)	わからない (0)			
①	図書の本数 (蔵書数)	208	283	92	12	20	19	3.15	3.19
②	雑誌のタイトル数	173	196	47	11	167	40	3.24	3.23
③	新聞のタイトル数	161	133	9	6	269	56	3.45	3.44
④	DVD・CDのタイトル数	52	118	102	32	268	62	2.63	2.63
⑤	貸出の制度 (冊数・期間の制限)	441	132	23	2	13	23	3.69	3.67
⑥	資料予約サービス	329	114	22	5	123	41	3.63	3.63
⑦	本の探しやすさ	235	277	75	8	19	20	3.24	3.28
⑧	図書館ホームページの見やすさ	129	170	68	21	186	60	3.05	3.30
⑨	職員の対応	463	141	10	2	7	11	3.73	3.73



平均点＝満足度を点数化し、回答数をかけ合計したものを有効回答数(満足～不満)で割ったもの (4点満点)
 わからない率＝「わからない」の回答数を回答合計数で割ったもの

問3 図書館には普段どのような目的で来館されていますか。次の中から“3つまで”選び、番号に○をつけてください。

	項目	人数	割合	前回
1	資料を借りる/返す	576	54.3%	45.3%
2	本を読む	140	13.2%	15.6%
3	雑誌を読む	120	11.3%	12.3%
4	新聞を読む	47	4.4%	4.6%
5	自分で調べものをする	92	8.7%	10.3%
6	職員に調べてもらう	24	2.3%	1.2%
7	行事に参加する	2	0.2%	0.8%
8	自習・勉強	40	3.8%	8.2%
9	特に目的はない	8	0.8%	0.7%
10	その他	11	1.0%	0.9%
	無回答	0	0.0%	0.1%

問4 現在、電子書籍は利用していますか。また、お使いの端末、利用分野は何ですか。

	回答区分	回答人数	割合	前回
1	使っていない	548	86.4%	85.7%
2	使っている	75	11.8%	10.3%
3	無回答	11	1.7%	4.0%

「使っている」の内訳
 パソコン (20)
 スマホ (47)
 タブレット (17)
 携帯電話 (3)
 その他 (5)

「使っている分野」の内訳
 文学 (22)
 ビジネス (11)
 資格取得 (2)
 漫画 (21)
 資格取得
 その他 (7)

前回の調査（平成24年）とほぼ同じ結果となっています。当時は専用の機器が必要なものが多かったのですが、現在ではスマートフォンのアプリで閲覧できるようになる等、手軽になりましたが、大きく普及しているという状況とはいえないようです。

問5 あきる野市図書館について、ご意見ご要望などございましたらご自由にお書きください。

ご意見ご要望が多かったのが、図書館の運営、図書、施設や設備、図書館のホームページや予約・リクエストに対するものなどでした。また、DVDやCD等の視聴覚資料に対する要望も多くありました。

一方、「満足しています」「便利でよく利用しています」などのご意見も多くいただきました。

- 図書館の運営について（59件）
- 図書について（47件）
- 施設・設備について（36件）
- 図書館ホームページについて（19件）
- 予約・リクエストサービスについて（17件）
- DVD・CDについて（15件）
- 開館時間・開館日について（9件）
- 雑誌・新聞について（6件）
- 貸出条件について（4件）
- その他（55件）